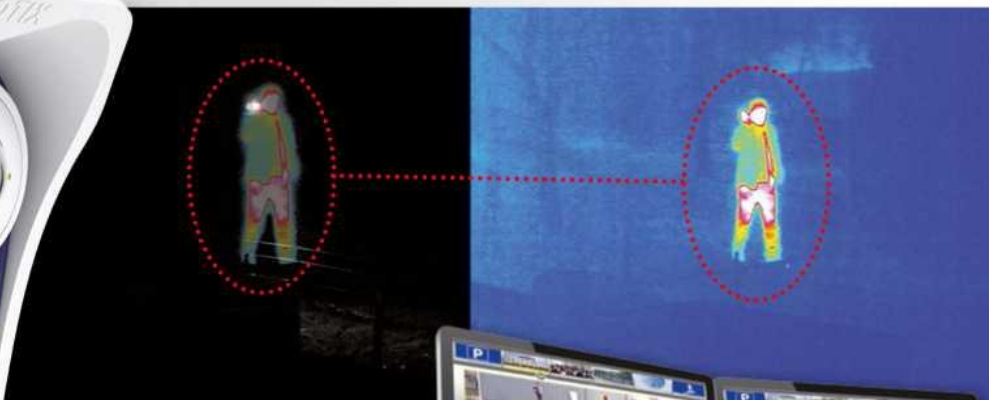




Накладення тепловізійного зображення



**MOBOTIX Management Center**  
VMS для Mac/Windows комплекти  
Без витрат • Без обмежень



Тепловізійна камера з двома об'єктивами M16

Поеднання тепловізійного і оптичного відеосенсорів, включаючи MxActivitySensor

**Тепловізійна система з двома об'єктивами і функцією управління відео**



**Чутливий тепловізійний відеосенсор**

Еквівалентно 0,05 °C, діапазон від -40 до +550 °C



**Температурна сигналізація**

До 20 різних автоматично генерованих температурних подій



**Аналіз теплових плям**

З накладенням теплового зображення



**Розпізнавання руху**

У повній темряві за допомогою MxActivitySensor



**Електроживлення**

Найнижче енергоспоживання, <6 Вт, стандарт PoE



**Екстремальні умови**

Клас захисту IP66, від -30 до +60 °C

M16 Dual  
Тепловізійний та оптичний відеосенсор



S16 Dual  
Тепловізійний та оптичний відеосенсор



S16 Dual  
Перша в світі тепловізійна камера з двома об'єктивами



S16  
PTMount Thermal чорний



S16  
PTMount Thermal білий





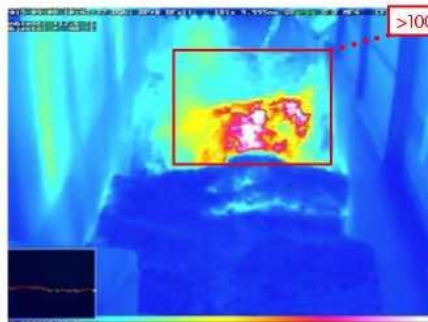
Наłożenie тепловізійного зображення

### Точкове вимірювання

MOBOTIX відмінно поєднує тепловізійну і оптичну технології з інтелектуальним вбудованим відеосенсором «MxActivitySensor» і дозволяє автоматично виявляти об'єкти і людей в повній темряві за сотні метрів. Нещодавно компанія MOBOTIX випустила безкоштовне оновлення програмного забезпечення, яке доповнює існуючі тепловізійні камери функцією вимірювання теплової плями в центрі зображення. Це дозволяє вимірювати абсолютну температуру в межах загального діапазону від  $-40^{\circ}\text{C}$  до  $+550^{\circ}\text{C}$  зі стандартною точністю  $\pm 10^{\circ}\text{C}$ .

### Температурні події

Компанія MOBOTIX випустила нову серію моделей, що використовують теплову радіометрію (M16, S16, S16 PTMount) для автоматичного оповіщення при досягненні заданих порогових значень температур або при виході за межі встановлених діапазонів. Ця функція вкрай важлива для виявлення потенційних загорянь або джерел тепла. В новому вікні теплової радіометрії можна задати до 20 різних порогів спрацьовування. Системи тепловізійних камер MOBOTIX з двома об'єктивами передбачають також теплове накладення для локалізації теплової плями на видимому зображенні, що дозволяє запобігти серйозних збитків. Сумісність з технологією живлення Power over Ethernet (PoE)



і найнижчий на ринку рівень споживаної потужності (всього 6 Вт) дозволяють експлуатувати системи з тепловізійними камерами MOBOTIX в різних умовах.

### Економічне рішення для спостереження за периметром

Всього однієї тепловізійної камери MOBOTIX досить для охорони величезної території - без додаткового освітлення. Поєднання тепловізійного об'єктива, відеосенсора і системи розпізнавання руху на основі інтелектуального програмного забезпечення та MxActivitySensor, забезпечує ефективну охорону периметра на самих різних об'єктах. При цьому не потрібно додаткове обладнання, наприклад, лампи інфрачервоного і звичайного освітлення або додаткові відеосенсори, навіть якщо освітлення повністю відсутнє.

### Забезпечення конфіденційності

Тепловізійна камера забезпечує збереження конфіденційності в житлових будинках або в громадських місцях. Функція конфіденційності дозволить ширше використовувати відеоспостереження в громадських місцях і таких зонах, як басейни, готелі або спортивні об'єкти.

Камера MOBOTIX з двома об'єктивами здатна автоматично перемикається з тепловізійного на оптичний відеосенсор, забезпечуючи отримання чіткого відеозображення з високою роздільною здатністю, коли в межах заздалегідь визначеної зони спостереження або в «неконфіденційній» зоні виявляється рухомий об'єкт. Ця унікальна функція MOBOTIX дозволяє об'єднати дві переваги: по-перше, вона забезпечує конфіденційність при стандартному відеоспостереженні, по-друге, забезпечує повний доступ до відеозображення у високій роздільній здатності при настанні важливих або критичних подій, наприклад, при русі в обмеженій зоні.



Теплова радіометрія



Теплове накладення



Сертифіковано для безперервної експлуатації



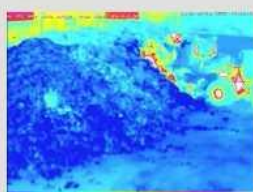
Технологія 6 МП Moonlight



Двосторонній звук



Предупреждение пожар



Зона для некурящих



Прикордонний контроль



Захист периметру



Конфіденційні зони

