



Продукція

frogblue - ефективне рішення для справді розумного будинку

Революційно просто!

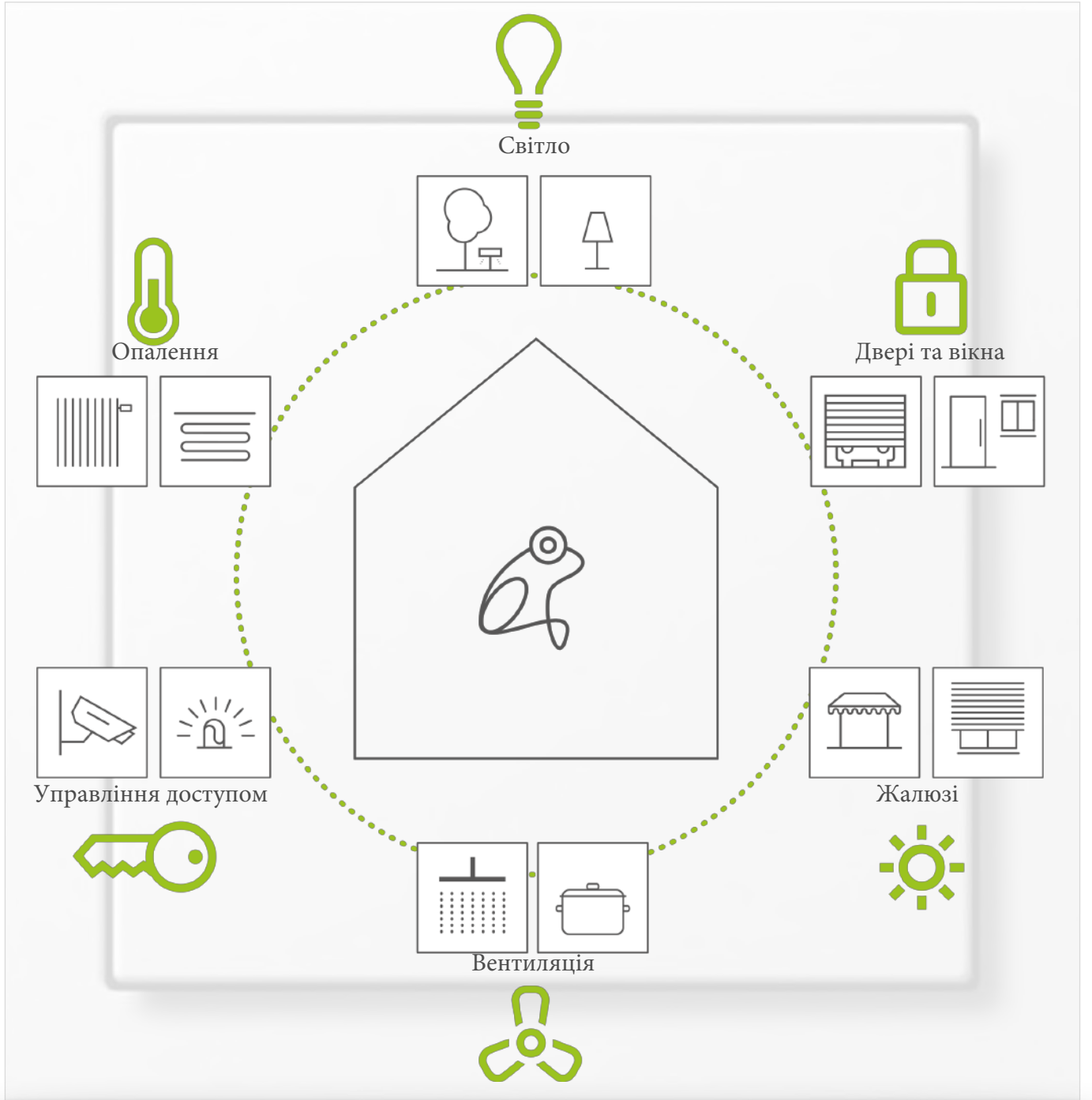
«Розумний дім, простий і недорогий», це бачення, яке рухає нас вперед. Доступний для всіх і менш дорогий, ніж звичайний монтаж.

frogblue забезпечує все, що може запропонувати розумний будинок. Будь то затінення, яке спрацьовує на погоду, «центральне включення/ центральне виключення» або логічні функції командування, ми можемо керувати квартирою за допомогою будь-якого звичайного вимикача світла. Додаток для дисплея та смартфонів доступний, але не є істотним. Навіть найменша установка виплачує дивіденди, оскільки велику кількість кабелів можна зберегти. жаба також ідеально підходить для реконструкції та модернізації.

Завжди розширюється. Без кабелів, але це не звичайна радіокерована система. Легко планується. Швидка в установці. Проста у налаштуванні. З максимально можливим рівнем безпеки. Все без вимог ІТ-технологій, без шафи управління та без додаткового місця на коробці запобіжників.

А якість? 100% зроблено в Німеччині. VDE сертифіковано.





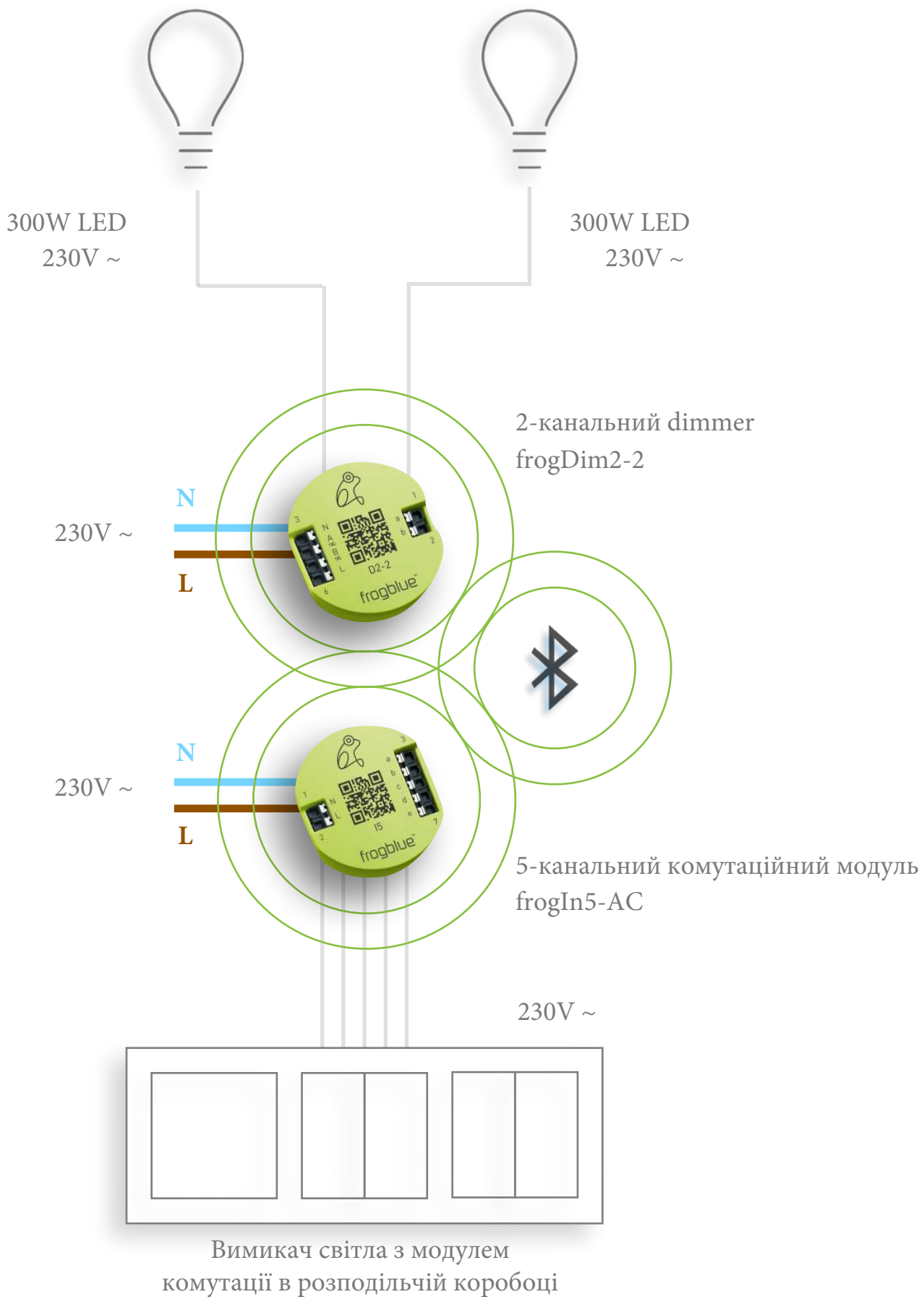
Технологія

Димери frogblue призначені для роботи світлодіодних ламп потужністю 300 Вт на канал і просто підключаються до мережі 230 В за вимикачем світла. Вони захищені від короткого замикання (VDE) і пропонують широкий спектр функцій таймера та логіки. Деякі димери мають більше входів, тому додаткові комутатори можуть бути підключені до них безпосередньо.

Вхідні модулі frogblue мають до п'яти каналів, живляться від 230 В і перетворюють натискання перемикачів світла та інших входів у команди управління. Просте натискання на перемикач короткочасно вмикає або вимикає світло. Якщо вимикач натискати довше, це активує функцію затемнення. Ви можете налаштувати, чи зменшується світло або в якій мірі, встановлюючи окремі значення дня та ночі.

Додаткові функції, такі як центральна функція відключення на всій будівлі або сценарії багатокімнатного комбінованого освітлення, можуть бути призначені вимикачам світла за допомогою різних моделей натискання (наприклад, подвійне натискання).





Клеми

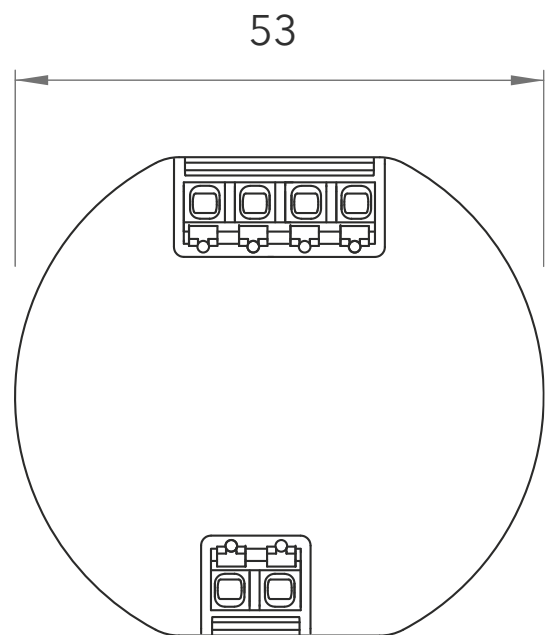
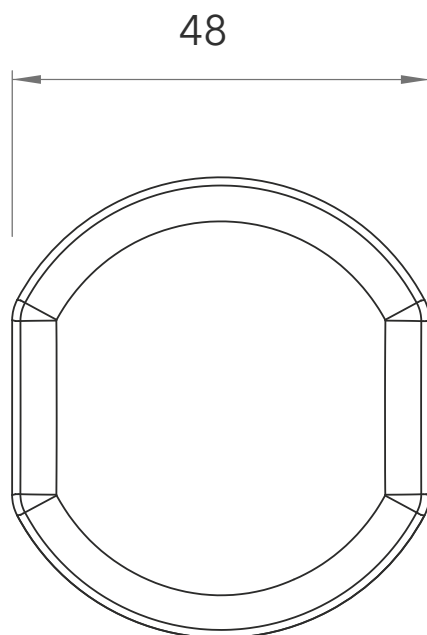
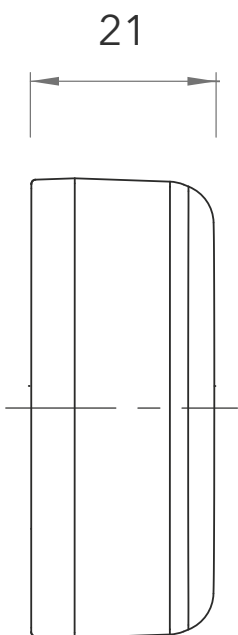
є серцем кожної системи frogblue та встановлюються безпосередньо за вимикачами світла у вбудованих вимикачах з 230В живленням. Клеми можуть перемикатися, димірювати, вимірювати або приймати команди перемикання.

Вони складають основу frogblue-Bluetooth™-мережі та підключаються до інших клем за допомогою «віртуальних кабелів». Вони також передають повідомлення інших клем, розширюючи їхній діапазон.

Передача даних між клемами завжди шифрується (128 біт), крім шифрування Bluetooth™. Жаби розумні і не потребують центрального блоку чи шафи управління.

Німецьке затвердження VDE гарантує дотримання правил пожежної безпеки та електробезпеки. Жаби дуже енергоефективні (0,2 Вт) та щоденно записують енергоспоживання своїх з'єднань.





**frogAct1-0****Датчик**

1-канальний датчик для активації / деактивації світла або інших приладів (230 В ~). З інтегрованим логічним модулем, функціями комфорту та таймера, вимірюванням потужності та виявленням короткого замикання та повідомленням (1 × 400 Вт).

Артикул №.: A1-0-400.01

75,50 €

**frogAct1-1****Датчик**

1-канальний датчик з 1 входом для активації / деактивації світла або інших приладів (230 В ~). З інтегрованим логічним модулем, функціями комфорту та таймера, вимірюванням потужності та виявленням короткого замикання та повідомленням (1 × 400 Вт).

Артикул №.: A1-1-400.01

83,50 €

**frogAct1-3****Датчик**

1-канальний датчик з 3 входами для активації / деактивації світла або інших приладів (230 В ~). Завдяки функціям комфорту та таймера, вимірюванню потужності та виявленню короткого замикання та повідомленню (1 x 400 Вт).

Артикул №.: A1-3-400.01

129,50 €

**frogAct2-2****Датчик**

2-канальний датчик з 2 входами для активації / деактивації світла або інших приладів (230 В ~). Завдяки функціям комфорту та таймеру, вимірюванню потужності та виявленню короткого замикання та повідомленню (2 x 300 Вт).

Артикул №.: A2-2-300.01

138,00 €

RRP виробника - ціни є чистими переліковими цінами, не включаючи ПДВ





frogDim1-0

Димер

1-канальний датчик затемнення для затемнення або вмикання або вимикання світла (230 В ~). Вбудований логічний модуль, функції комфорту та таймера, вимірювання потужності та виявлення короткого замикання та повідомлення (1 × 300 Вт).

Артикул №.: D1-0-300.01

83,90 €



frogDim1-3

Димер

1-канальний датчик затемнення для затемнення або перемикання вмикання або вимикання світла, з 3 входами для запиту кнопок / вимикачів (230 В ~). Вбудований логічний модуль, функції комфорту та таймера, вимірювання потужності та виявлення короткого замикання та повідомлення (1 × 300 Вт).

Артикул №.: D1-3-300.01

139,50 €



frogDim2-2

Димер

2-канальний датчик затемнення для затемнення або перемикання вмикання або вимикання світла, з 2 входами для запиту кнопок / вимикачів (230 В ~). Вбудований логічний модуль, функції комфорту та таймера, вимірювання потужності та виявлення короткого замикання та повідомлення (2 × 300 Вт).

Артикул №.: D2-2-300.01

158,00 €



frogEntry2-3

Модуль дверей

Вмикаючий датчик для контролю доступу та управління електронними дверцятами (12 В) та моторними замками Mediator®, з 3 контактними входами для визначення стану дверей або кнопок / вимикачів. З інтегрованим логічним модулем, функцією portomat, комфортом та таймером.

Артикул №.: E2-3-12V.01

128,00 €

RRP виробника - ціни є чистими переліковими цінами, не включаючи ПДВ



frogIn3-AC

Вхідний модуль

3-канальний вхід для запиту кнопок / вимикачів (230 В ~) та для управління всіма компонентами в мережі frogblue™. З інтегрованим логічним модулем, функціями комфорту та таймера.

Артикул №.: I3-AC.01

75,50 €



frogIn5-AC

Вхідний модуль

5-канальний вхід для запиту кнопок / перемикачів (230 В ~) та для управління всіма компонентами в мережі frogblue™. З інтегрованим логічним модулем, функціями комфорту та таймера.

Артикул №.: I5-AC.01

98,00 €



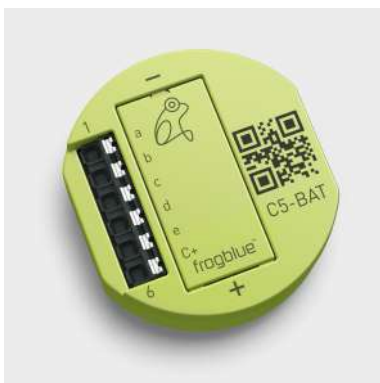
frogContact5

Вхідний модуль

5-канальний контактний модуль для запиту контактів низької напруги на відстані до 100 метрів без додаткової потужності. 5 входів у 3 гальванічних схемах. З інтегрованим логічним модулем, функціями комфорту та таймера.

Артикул №.: C5-SPC.01

117,00 €



frogContact5-BAT

Вхідний модуль

5-канальний модуль з джерелом живлення від акумулятора, щоб запитувати кнопки низької напруги / тростинні вимикачі. Час роботи акумулятора приблизно 10 років, якщо припускати 70 операцій на день.

Артикул №.: C5-BAT.01

78,00 €

RRP виробника - ціни є чистими переліковими цінами, не включаючи ПДВ





frogRelay2-2

Модуль реле

2-канальний релейний перемикач з 2 входами для запитування кнопок / вимикачів і для управління тині або двигуна (230 В ~). З інтегрованим логічним модулем, функціями комфорту та таймера. **З вимірюванням потужності** (всього 1200 Вт).

Артикул №.: R2-2-1200.01

109,00 €



frogRelay2-2-PF

Модуль реле

Багатофункціональний 2-канальний релейний вимикач з 2 без потенційними виходами. З двома входами для запитів кнопок та перемикачів (230 В ~). З інтегрованим логічним модулем, функціями комфорту та таймера. Без вимірювання потужності.

Артикул №.: R2-2-PF.01

98,00 €



frogClock

Модуль годинника

Годинник у режимі реального часу для керування таймером у системі frogblue™. Буферизація протягом 5 днів, якщо подача мережі не працює (230 В ~).

Артикул №.: SU-RE.01

65,00 €



frogConnect1-1

Модуль розряду

Модуль розряду виток та залишкового струму. Зменшує постійне світіння світлодіодів після їх вимкнення. Для використання з frogblue димерами.

Артикул №.: SU-CO1-1.01

19,00 €

RRP виробника - ціни є чистими переліковими цінами, не включаючи ПДВ

Дисплеї

мають плоский мінімалістичний дизайн з білого скла. Всі сенсорні екрани можуть керувати усіма функціями розумного життя та сценаріями. Дисплеї спілкуються безпосередньо з клемками через Bluetooth™.

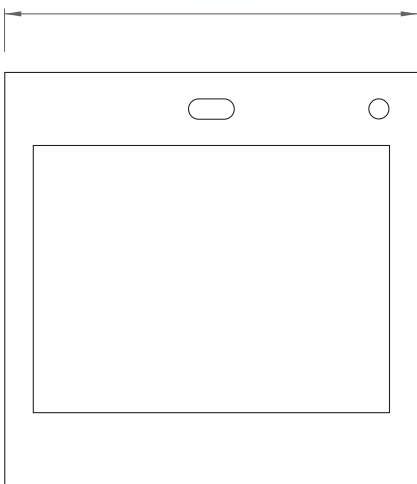
Розміри 81 x 81 мм, дисплеї розміром лише з перемикачем світла, розміщені всередині вбудованої вимикальної коробки і звідти постачаються 230В. Вони містять кімнатну температуру, освітлення та датчик близькості для спрацювання тривожних сигналів. Два входи можна використовувати для запиту контактів або комутаторів.

"Смартфон на стіні" розширює нашу систему за допомогою візуалізації, контролю доступу, виявлення руху, домофонів або відеодисплеїв. Наприклад, завдяки Wi-Fi підключенню до FritzBox™ він дозволяє безпечно керувати HomeApp Frogblue, коли ви перебуваєте поза межами. Розробляється аудіоверсія як дверна станція зв'язку.

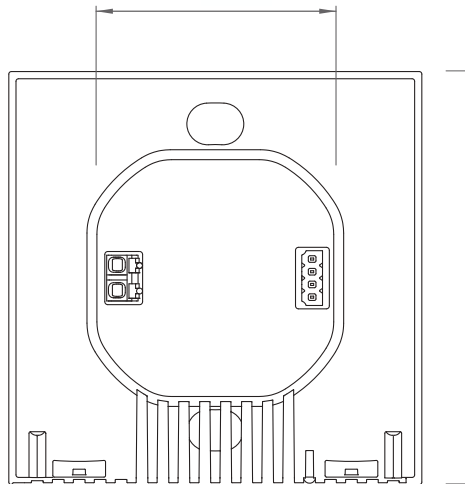




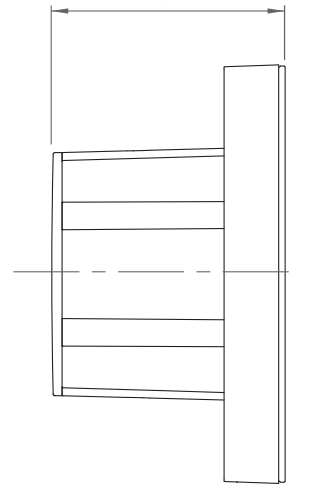
81



47



45



12



**frogDisplay-WLAN****Операційний модуль**

frogblue «смартфон» з функцією сенсорного екрану та WLAN-шлюзом для вбудованого вимикача (230 В ~). З вбудованим датчиком близькості, датчиком яскравості, мікрофоном, датчиком температури, буфером часу.

Артикул №.: CU-Dis-A.01

419,00 €

**frogMotion****Операційний модуль**

PIR-датчик для виявлення руху в приміщенні за допомогою пасивної ІЧ-сенсорної технології. За допомогою датчика температури, яскравості та близькості та виявлення шуму.

Артикул №.: CU-Mot-A.01

from 12/2019

**frogAccess****Операційний модуль**

Контроль доступу та керування будівлею за допомогою PIN-коду із входом із сенсорним склом. З вбудованим датчиком близькості, датчиком яскравості, датчиком температури, буфером часу.

Артикул №.: CU-Асс-B.01

from 12/2019

**frogRoomC-1****Операційний модуль**

Керуючий модуль з 12 сенсорними кнопками для роботи кімнати та центральних функцій, таких як світло, жалюзі, центральне вимкнення та сигналізація. З функцією термостата. Можлива спеціальна друк.

Артикул №.: CU-RoomC-A.01

from 12/2019

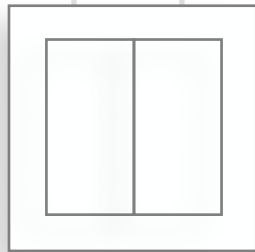
RRP виробника - ціни є чистими переліковими цінами, не включаючи ПДВ





frogDisplay

81 x 81 mm in
recessed switch box
with 230V ~ supply



Two contacts
or switches



frogMotion

PIR motion detector



frogAccess

Access control via PIN



Cubes with glass-touch control can switch on scenarios, open doors, set blinds, measure the room temperature/brightness and can be customised

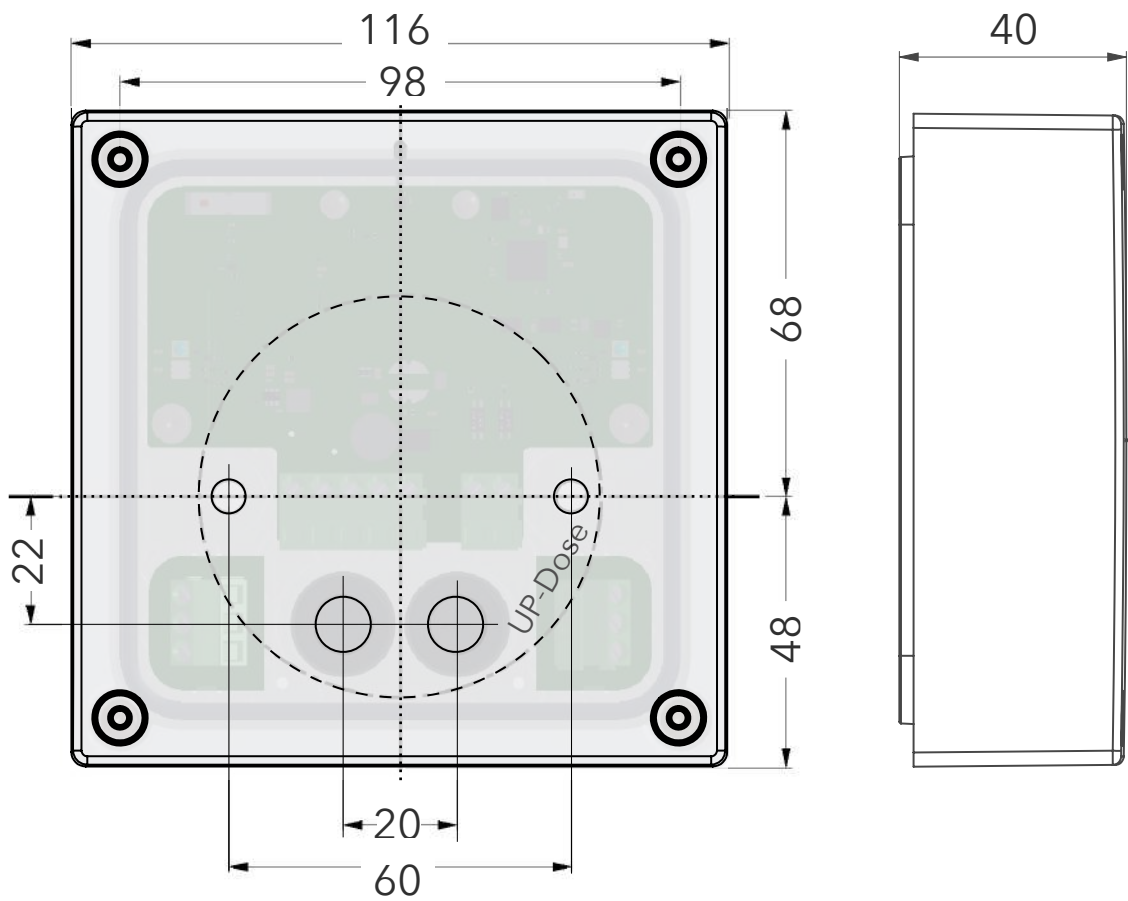
Boxes

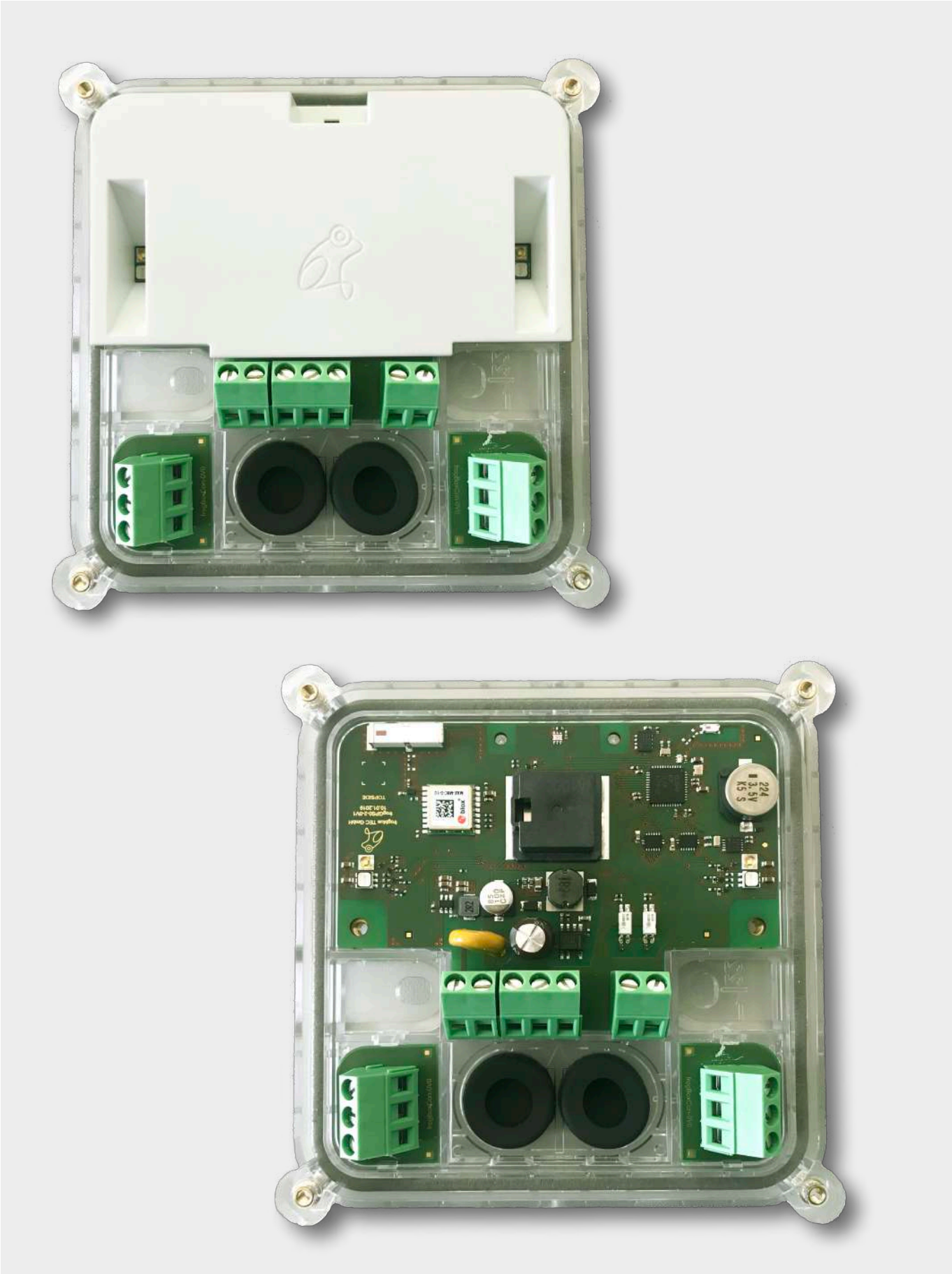
are our weatherproof frogs (IP65). They measure the outdoor temperature, include a twilight dimmer switch or receive the satellite time.

Building control alarms are communicated by means of acoustic or visual signals. The size of the box allows more control channels, so that it can control 6 lights or underfloor heating valves at once, for example.

Normal frogs can also be installed in the empty box for weatherproof protection.









frogBoxGPS0-2

Sensor module

GPS timer module for the outside wall, for weather-regulated building control. With outdoor temperature sensor, light meter and 2 inputs (230 V~) to retrieve wind and rain measurements.

Article no.: B-GPS0-2.01

from 12/2019



frogBoxActor6-0

Actuator

6-channel actuator with 50 W switching capacity each, to control 6 lights or heating valves, for example. With timer, logic and comfort functions. (230 V~).

Article no.: B-Act6-0.01

from 04/2020



frogBoxState8-4

Display module

Status display with 8 configurable RGB illuminated fields to indicate the system statuses such as window/door open, movement in the house, frost outside, heating malfunction etc. With 2 inputs (230 V~) and two contact inputs or reed switches.

Article no.: B-State8-4.01

from 04/2020

Transponder / Accessories

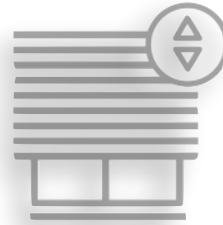
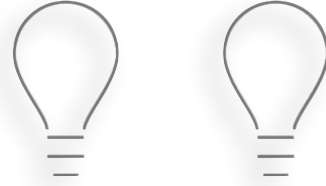
Innovation is our strength. In the frogblue Smart Home, “one button” can control the whole house. Lights, blinds and doors. And always the door you’re standing in front of when you press the button.

This is thanks to the position and gesture sensor in the transponder. Point it upwards and it switches the light, point it downwards and the blinds respond, point it forwards horizontally and it opens doors. With activated room recognition, the frogblue transponder switches only the lights in the room it is currently in.

From any location, the button can be clicked in various patterns (e.g. double clicked) to control other functions such as the “central off” function for the whole building. All control commands can be freely configured.

The frogLink USB connects the frogblue Bluetooth™ network at high speed to the PC or acts as a gateway to other systems, such as MOBOTIX™ cameras.





frogKey

Transponder to operate the frogblue system, with position sensor. Dimensions: 49 × 38 mm | 10 mm

Article no.: SU-Key.01

29,00 €



frogLink

Bluetooth LE USB stick to configure and control frogblue components using Windows or Mac, or as a serial gateway to other systems. Dimensions: 52 × 21 mm | 10 mm

Article no.: SU-Lin.01

48,00 €

Manufacturer's RRP - prices are net list prices, not including VAT

Configuration

How does a frog know what it's supposed to do? How are dimmers configured to dim in sync? How does the multi-way system know which light switch is responsible for which light? It's quite simple: they recognize their names.

The outputs of three dimmers are each given names, such as "living room", "dining room" and "kitchen". This name is then also assigned to the switch connected to the input channel that controls the corresponding light. This input with its switch is now virtually connected to the light and can control the dimming functions.

When two light switches are given the same name, they can activate the same lamp with alternate switching. If two dimmer channels have the same name, they dim the lights synchronously. It's that simple. And this was important to us.

How does the installer accomplish all this? With the free frogblue ProjectApp for tablet or PC.



FREE DOWNLOAD



frogblue ProjectApp for the installer, shown here with 2-channel dimmer frogDim2-2 in the "living room" area and two lights "ceiling light" and a "floor lamp"



The frogLink USB connects the frogblue Bluetooth™ network at high speed to the PC or acts as a gateway to other systems, such as MOBOTIX™ cameras.

HomeApp

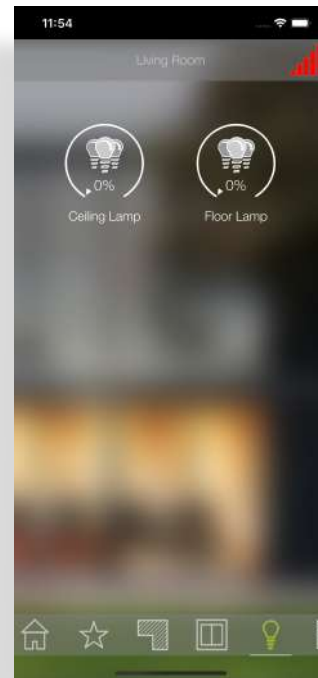
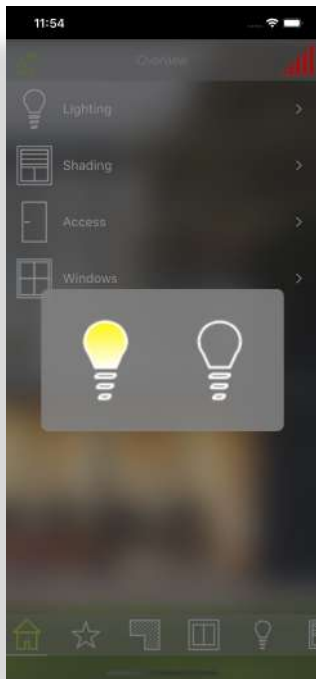
If you want to operate your Smart Home using a smartphone or tablet, simply download the free frogblue HomeApp. The app communicates with the frogs directly and without any detours and controls the lights at lightning speed via Bluetooth™.

The frogblue HomeApp runs on Android™, iPhone™ and iPad™, and is also available for PC and MacBook, of course.

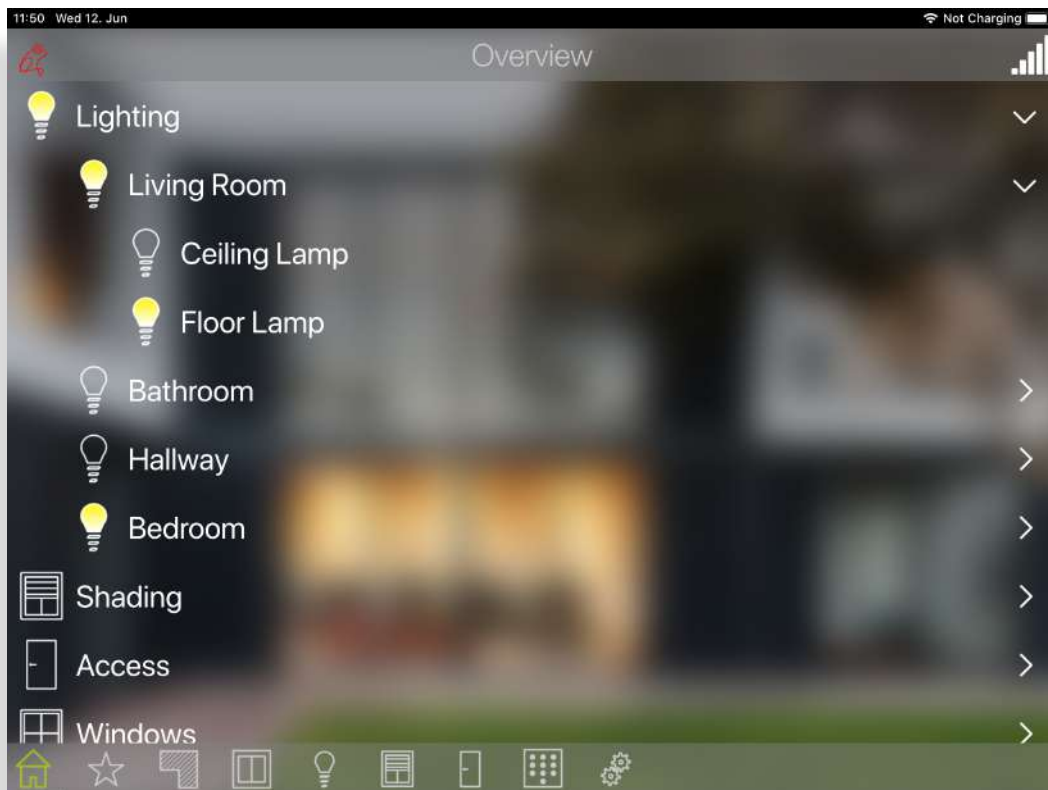
As a backup, in case the tablet is out of charge or isn't to hand, there is always our smartphone on the wall (frogDisplay). We have also installed the HomeApp on the frogblue display, so that it can be operated in exactly the same way.

The HomeApp is set up automatically from the ProjectApp that was used by the installer to install the system. It immediately knows the rooms and names of the lights or doors. This is what a Smart Home can achieve when everything comes from a single source, as with frogblue.





FREE DOWNLOAD



frogblue HomeApp on a tablet, smartphone and the frogblue display,
the intuitive Smart Home software with automatic setup

Example: Multi-way switching

With frogblue, multi-way switching is easy and no cables need to be laid, no central unit is required and no control components have to be connected on the fuse box. The living room, dining room and kitchen lights can be controlled with just three frogblue units (frogDim-1-3) installed behind the light switches, because three light switches can be connected to each of the 300 W dimmers.

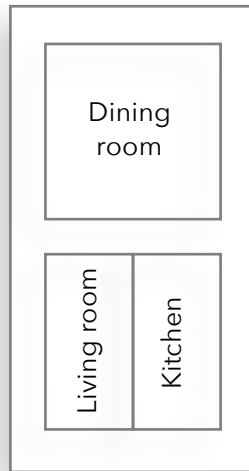
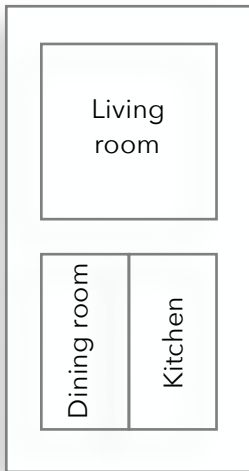
Additional, centralised, building-wide functions or lighting scenarios can also be assigned to the light switches by using different clicking patterns (e.g. double click). Compatible with all makes of switch.

A double click could be configured for all or selected light switches to switch on the lights in all three rooms at once. The switch could be set to reduce the brightness of the light to 50 % if held pressed for a short or a long time.





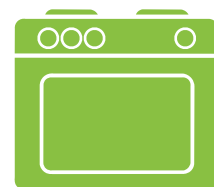
Solution for approx. 500 €



Living room



Dining room



Kitchen

Example: Outside lighting

frogblue makes outside lighting and outdoor security for large outdoor areas possible without laying any cables - a power connection is all that's needed. The security floodlights are controlled by a frogblue actuator with a motion detector connected to its input. The actuators connect with each other via their wireless frogblue Bluetooth™ network.

If a motion detector is triggered, all the floodlights are switched on for a preset length of time. One of the floodlights flashes at first to indicate the area where motion was detected.

With an input module and a light switch, the outside lighting can be controlled, or switched permanently on or off for example, from inside the building. A frogblue GPS Box or a conventional daylight control switch connected to an input module can be used to switch the light on automatically at night, also using astro function.





in front of garage



in the garden

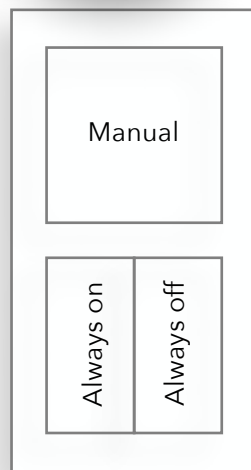


at the pond



outside

inside

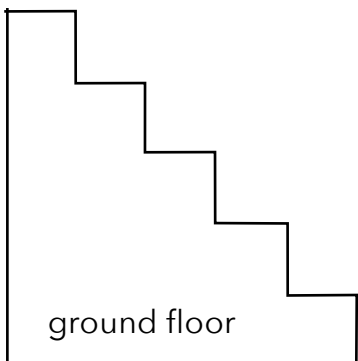
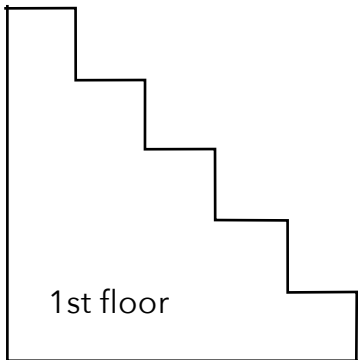
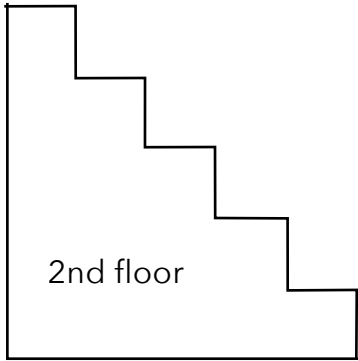


Example: Stairwell switch

With frogblue, the stairwell level lighting can be controlled without laying any cables or need for. Simply install one frogblue actuator per storey by fitting it behind the light switch and connecting the light/lamp to it. The actuators then connect with each other via their wireless frogblue-Bluetooth™-network.

Different light timer phases can be assigned to the light switches in each floor. Compatible with all light switches. Further building control functions can be configured for each switch using different clicking patterns (e.g. double click).







SMART BUILDING
TECHNOLOGY
GERMANY

München (Marketing & Sales)

frogblue AG

Friedenheimer Brücke 19

80639 München

Tel. +49-89-2000 534-0

info@frogblue.com

Kaiserslautern (Technology)

frogblue TECHNOLOGY GmbH

Luxemburger Straße 6

67657 Kaiserslautern

Tel. +49-631-520 829-0

info@frogblue-tec.com

www.frogblue.com

Copyright 2019, frogblue AG

All rights reserved. Text, photographs and images are protected by copyright. Copying, distributing and altering the contents of this brochure are not permitted. Please see our system manual for binding technical data. Subject to technical changes without notice. frogblue and the pictograms are registered trademarks of frogblue AG.

Made in Germany

