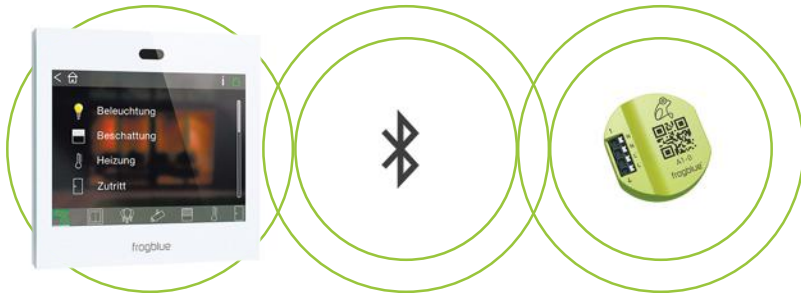


frogblue – Розумне життя для кожного

Револьюційна простота

Існує безліч рішень для інтелектуального керуванням світлом та електричними пристроями в будинках. Але жодна не така проста, як frogblue. Розумний дім чи помешкання від frogblue – це висока інженерія з простим дотиком в керуванні. 100% зроблено в Німеччині.



frogs

Вільно конфігуровані жаби, тобто клеми встановлюються в приховані розетки за існуючими перемикачами і кнопками. Система управляється через мережу Bluetooth LE Frogblue. Підключені до мережі електропостачання, вони пропонують перемикачання та затемнення світла, а також функції управління ролетами та жалюзі. Клеми контактують між собою за допомогою інтегрованого Bluetooth LE та автоматично утворюють мережу, досяжність якої розширюється з кожною новою клемою.



frogKey

Транспондер для управління системою клеми, з датчиком положення.
Розміри: 49 × 38 мм | 10 мм



frogLink

Bluetooth LE USB-накопичувач для конфігурації та управління компонентами клеми за допомогою Windows або Mac.З високою швидкістю підключає мережу frogblue Bluetooth™ до ПК або виступає в якості шлюзу для інших систем, таких як камери MOBOTIX™.

Розміри: 52 × 21 мм | 10 мм



frogblue Apps

За допомогою frogblueProject та frogblueHome інтелектуальну живу систему можна легко налаштувати та інтуїтивно керувати. Компоненти системи розпізнаються автоматично та відображаються додатками. Налаштування, конфігурація та керування - це пояснення в клік або слайдер. Доступно для всіх звичайних смартфонів планшетів з операційними системами iOS або Android.

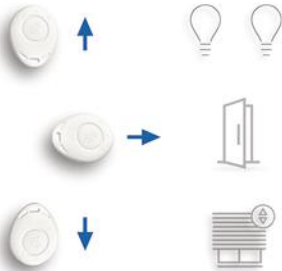




Дисплеї

Завдяки своїм компактним розмірам (81 x 81 мм), дисплеї можуть бути встановлені в будь-яке поглиблене місце під вимикачем або розеткою. Вони додають в систему функції комфорту і безпеки, такі як візуалізація, управління, контроль доступу, виявлення руху, відкриття дверей, а також аудіо- та відеозв'язок.

Дисплеї мають інтерфейс Bluetooth LE і два вбудованих входи для підключення і перевірки низьковольтних контактів з довжиною кабелю до 100 м.



Транспондер

У frogblue Smart Home, "одна кнопка" може контролювати весь будинок. Світильники, жалюзі та двері. І завжди двері, перед якими ви стоїте, коли натискаєте кнопку. Це завдяки датчику положення та жестів у транспондері. Якщо навести його вгору, то він перемикає світло, спрямовує його вниз та реагують жалюзі, спрямовує його вперед по горизонталі і він відкриває двері. При активованому розпізнаванні кімнати транспондер клеми замикає лише ті світильники в приміщенні, в якому він зараз знаходиться.

Як щодо безпеки?

frogblue пропонує максимальну безпеку, так як кожне повідомлення від клем шифрується 128-бітовим шифруванням. Повідомлення, що пересилаються також повторно шифруються. Це на додаток до стандартного шифрування Bluetooth. Більш того, кожному повідомленню присвоюється мітка часу з точністю до секунди. Повідомлення дійсні тільки в тому випадку, якщо вони тільки що були згенеровані і не є більш старими повідомленнями. Повідомлення, які були записані, а потім передані пізніше, розпізнаються і блокуються. Система frogblue не вимагає підключення до Інтернету і не зберігає ніяких даних в хмарі. Все залишається в будинку, що забезпечує його безпеку.

